

Puer natus est nobis à2

Sethus Calvisius (1556-1615)

Bicinium libri duo (Leipzig, 1612)

In Festo Nativitatis Christi

I
Pu-er na - tus est no - - - bis, pu - er na - tus est no - - - bis, pu-er na - tus est

II
Pu-er na - tus est no - - bis, pu-er na-tus est no - bis, pu - - er na -

11

no - - - bis, pu - er na - tus est no - - - bis et fi - - - li - us, et fi - - -

tus est no - bis, pu - er na-tus est no - - - bis et fi - - - li - us, et

19

- - - li - us, et fi - - - li -

fi - - - li - us, et fi - - -

26

us da - tus est no - bis, da - - tus est no - - - bis, da - tus est no - bis. Al -

- li-us da - - tus est no - - - bis, da-tus est no-bis, da-tus est no - - - bis.

34

le - - - lu - - ia. Al - le - -

Al - le - - lu - ia. Al - le - -

40

- lu - - - ia. Al - le - - lu - ia. Al - le - lu ia. Al - le - -

- - - lu - - ia. Al - le - - lu - ia. Al - le - lu - ia. Al -

48

- lu - ia. Al-le-lu - ia. Al-le-lu - ia. Al - le - - - lu - ia.

le - - lu - - - ia. Al-le-lu - ia. Al-le-lu - ia. Al - le - - - lu - ia.

BB

Puer natus est nobis à2

Sethus Calvisius (1556-1615)

In Festo Nativitatis Christi

Bicinium libri duo (Leipzig, 1612)

I

Pu - er na - tus est no - - - bis, pu - er na -
tus est no - - - bis, pu - er na - tus est no - - - bis, pu - er na -
tus est no - - - bis et fi - - - li - us, et fi - - -
- - - li - us, et fi - - -
- - - li - us da - tus est no - bis, da -
- tus est no - - - bis, da - tus est no - bis. Al - le - - -
- - - lu - - - ia. Al-le - - - lu - - -
- - ia. Al-le - - - lu - ia. Al-le-lu ia. Al - le - - - lu -
ia. Al-le-lu - ia. Al-le-lu - ia. Al - le - - - lu - ia.

Puer natus est nobis à2

Sethus Calvisius (1556-1615)

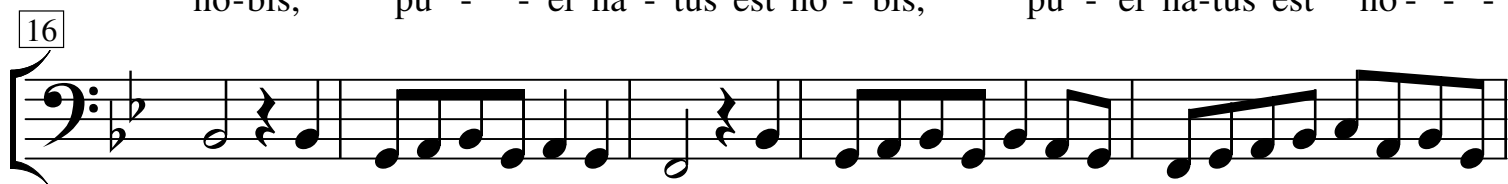
In Festo Nativitatis Christi

Biciniorum libri duo (Leipzig, 1612)

Pu-er na - tus est no - - bis, pu-er____ na-tus est



no-bis, pu - - er na - tus est no - bis, pu - er na-tus est no - - -



bis et fi - - - - li - us, et fi - - - - - - - - - - -



- - - li - us, et fi - - - - - - - - - - -



- li-us da - - tus est no - - - bis, da-tus est no-bis, da-tus



est no - - - - bis. Al-le - - - - - lu - ia. Al -



le - - - - - lu - - ia. Al -



le - - - lu - ia. Al-le-lu - ia. Al - le - - lu - - -



ia. Al-le-lu - ia. Al-le-lu - ia. Al - le - - - lu - ia.